

# Återbruk i byggbranschen från forskningspilot till affärsmodell

---

Robin Rushdi Al-Sálehi

Peter Ullstad



1%

40-50%

40%

**190 miljarder  
ton – år 2060**

235 miljarder  
kvm - idag

465 miljarder  
kvm – år 2060

100 miljarder  
ton

Två vägval

---

Det linjära eller cirkulära



## Planet Capture



# Hushålla och Dela



# Fastighetstrappan<sup>©</sup>

Den mest hållbara byggnaden är den som aldrig behöver byggas



Underhålla byggnaden & förvalta för resurseffektivitet

*Vakansa*

Bygga på, om, till eller flytta byggnaden

**Codesign<sup>≡</sup>**

Bygga hus av hus

**ÅTERHUS**

Riva befintligt och/eller bygga nytt av råvaror



*Vakansa*



# ÅTERHUS

Att bygga hus av hus

Fotograf: Bredan Austin





## Konsortiet

RAMBOLL

Fabege



NCC

AL ATRIUM  
LJUNGBERG

Vasakronan

Anthesis

NREP

CONTIGA

RI  
SE

Stockholms  
stad

zengun

Svensk Betong

Codesign

ÅTZRHUS

# Process: Stom-inventering

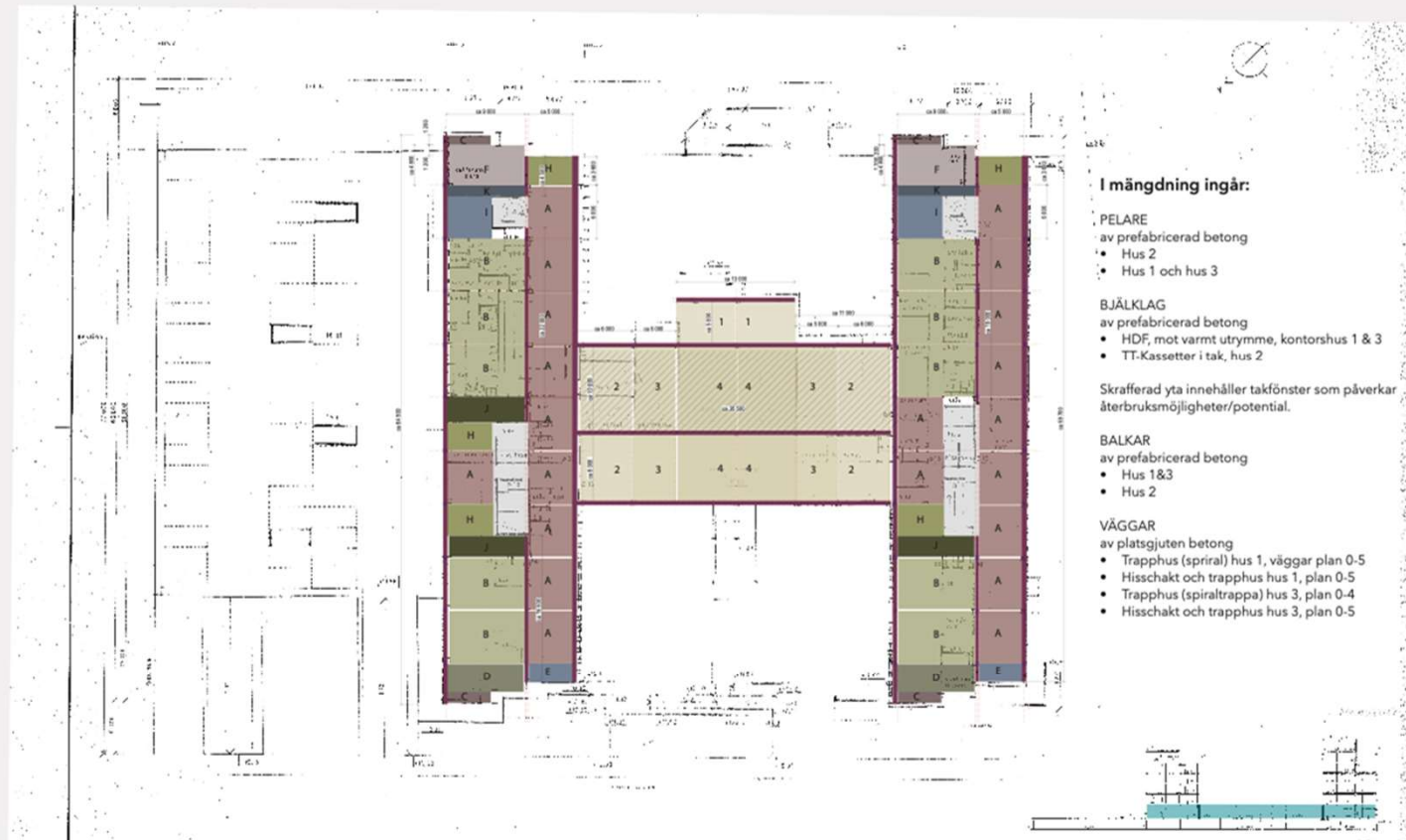
- Inventering och kartläggning av skick
- Icke-förstörande provning: hårdhet och kemisk sammansättning
- Bomknackning och georadar
- Resultat: position av armering, ev. sprickor



Bilder: RISE, & NCC & Fabege, Tillståndsbedömning av stål och betong, Kv. Yrket 3 och Kv.Hernhutaren 2

# Inventering: mängdning av stomdelar

Plan 0, Entreplan





# Parkhuset (kv. Yrket 3)



Byggnad för demontering

Byggår: 1978-1982

Byggnadsprogram: Kontor och lager

Typ av stomme: Stål- och betong

Återbruksprojekt (nybyggnation)

Fas: Projektering av systemhandling klar  
våren 2022

Material som ska återbrukas: HD/F

Material som utreds för återbruk: Fasadtegel  
och TT/K

Byggherre: Fabege AB

Entreprenör (fas 1): NCC

ÅTERHUS

Magnolia (Spendrups bryggeri)

MTAB tour logistics

Stockholms Sportfiskebutik

TK MOTORGRUPPEN

Vårby allé

Vårby allé



Vad måste vi slänga?

---