

: EKOLOGI GRUPPEN

Att skapa förutsättningar
för ekosystemtjänster i
urban miljö

Gestaltning- och
planeringsperspektivet

Eleonor Häger, Landskapsarkitekt LAR/MSA

: EKOLOGI
GRUPPEN

EKOLOGIGRUPPEN



- Medarbetarägt och oberoende företag
- Kontor i Stockholm, Uppsala, Gotland och Malmö
- Tvärvetenskaplig kompetens: ekologer, landskapsarkitekter, planeringsarkitekter, samhällsplanerare, geografer, ingenjörer
- Tydliga och uppföljningsbara metoder, pedagogiska och lättlästa produkter och transparenta arbetsprocesser
- Kunder såväl inom offentlig som privat sektor

**EKOLOGI
GRUPPEN**

EKOLOGIGRUPPEN

Vi driver på för hållbar samhällsutveckling!

Gröna underlag och analyser

Gröna strategier

Planering och hållbarhetsstöd

Ekosystemtjänster i Gävle kommun
2017-08-22. Grönkingsversion

Utvecklingsplan för ekosystemtjänster i Upplands Väsby kommun
Grönkingsversion 2017-08-22. Grönkingsversion

Ekosystemtjänster
I ekosystemtjänsternas stabilitet

Ekosystemtjänster ur ett kilperspektiv
Metoder för kartläggning
Delrapport inom pilotprojektet Dalälven-Hälsöingenjören

**EKOLOGI
GRUPPEN**

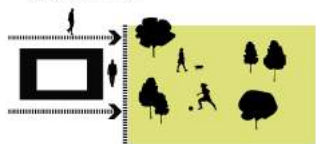
Varför?

5. Tillgång till park

Att grönområden är viktiga i boendemiljön är inte förvånande. Denna studie visar dessutom att det påverkar hur grönområdena är utformade

Placerade parker inom 1 000 meters gångavstånd är viktigare för bostadsrättsägare än natur eller grönska på samma avstånd. Men det är samtidigt stora parker som behövs för att det ska få påverka på riktigt. Att stora parker är viktiga betyder sannolikt att dessa erbjuder en miljö som ger möjlighet till många olika slags upplevelser, så som rekreation, lek och vila, och som samtidigt är tillgängliga, vilket inte alla grönområden uppfyller. Analyserna visar också att det inte behövs finnas någon direkt motsättning mellan bebyggelse och parktillgång. Det kan snarare vara så att visa täthet kan skapa frestelser för nya parker.

Parker tillkommer inte av sig själva utan kräver noggrann analys och planering. Regionplanekontoret har utgivit tagit fram en grönopologi, ett nytt verktyg för stadsutveckling och parkplanering. Här finns underlag framtagna som visar var det finns park och natur av olika typ inom alla de regionala stadsdelarna. Med hjälp av grönopologin går det att få fram helt nya data om planeringsförutsättningarna för grönskastrukturer, exempelvis jämförelse av tillgången till olika slags grönområden i olika kommuner.



Ur: Värdering av stadskvaliteter i Stockholmsregionen

1. Närhet till city, 2. Närhet till spärstation, 3. Tillgång till gång- och gatunätet, 4. Tillgång till urbana verksamheter, 5. Tillgång till park, 6. Närhet till vatten, 7. Kvartersform, 8. Socioekonomiskt index



Ur: Bostadsnära natur

Grönska

Forskning visar att vi blir lugna och att blodtrycket sänks när vi är i naturen. Om du själv inte har nära något naturområde, köp fler växter till hemmet och häls på ett tag i våra fina parker i Malmö.

Läs mer om de direkta positiva effekterna för vår hälsa och välbefinnande, som klimatet, som vår stadsmiljö har. Malmsutställaren ska väntas



Ur: malmo.se

Forskning visar att en kombination av naturligt och virtuellt skogslandskap kan leda till en minskning av det psykosomatiska nervstresset (skryppna legs och ro-systemet) och blodfärdningen. Detta är mer effektivt än för den grupp som vistas i vanlig lags landskapsmiljö. Läs mer, Malmsutställaren för att naturen hälsar

Bostad

[Publicerad 2013-02-11]

Ur: www.vartgotteborg.se

Göteborgarna vill bo nära grönområden

Centralt läge och blandad bebyggelse också viktigt. När göteborgarna får svara på frågan hur de helst vill bo är det närmast till grönområden som toppar önskelistan. Annat som många värdesätter är att få bo centralt, mjölsmart och i ett levande område med torg, kaféer och butiker.

Det är byggkonsortiet bakom nya stadsdelen Kvibäck som kartlagt vad göteborgarna värdesätter vid val av bostadsområden. Resultatet visar att 88 procent vill leva nära grönska, 80 procent föredrar blandad bebyggelse och 75 procent väljer ett centralt läge.

Andra saker som visade sig vara av betydelse var till exempel möjligheten att bo bra ur ett hållbarhetsperspektiv, att kunna välja bort bilen och att få bo i effektsnåra byggnader.

Ekologi Gruppen

Argument för ekosystemtjänster

Bidra till FN's globala mål



Ekologi Gruppen

Definition av ekosystemtjänster

"Ekosystemens direkta och indirekta bidrag till människors välbefinnande"

Stödjande		
Biologisk mångfald och habitat		
Producerande	Reglerande	Kulturella
Produktion av mat Produktion av dricksvatten Råmaterial Medicinska resurser	Rening av vatten Översvämningsskydd Pollinering Skadedjursreglering Rening av luft Reglering av lokalklimat Bullerdämpning Koldioxidbindning Erosionsskydd och bevarande av jordens bördighet	Rekreation, mental & fysisk hälsa Turism Naturpedagogik Identitet, platskänsla och sociala relationer

: EKOLOGI
GRUPPEN

Hur får vi in ekosystemtjänster i den bebyggda miljön?

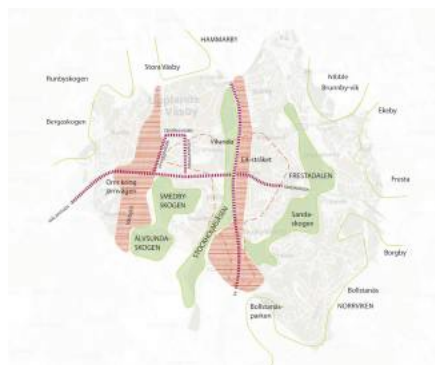


: EKOLOGI
GRUPPEN

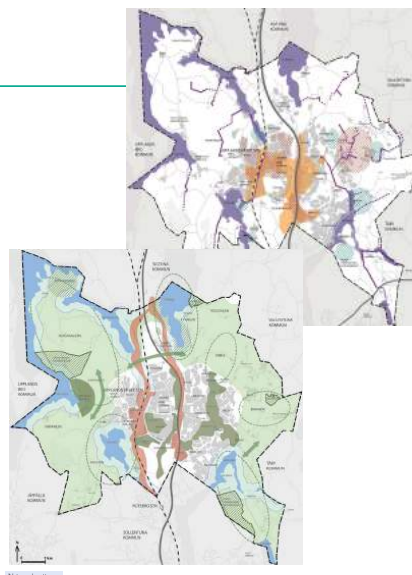
ÖP:n lägger grunden

Upplands Väsby

Temperaturreglering



- Gröna lungor (parkbris/oaser av låg temperatur)
- Bristområden (risk för värmeöar)



Ekologi
GRUPPEN

FÖP:n förtydliga strukturen

Haninge regionala stadskärna

Rekreativa strukturer

- Sociotop
- Dialog



Ekologi
GRUPPEN



BEST rapporten
[Boverket & ekosystemtjänsterna]

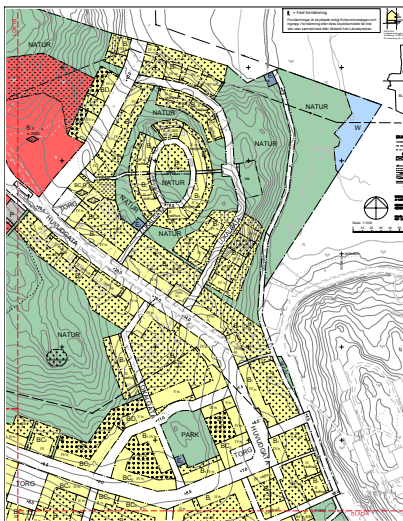
Får ekosystemtjänster tillräckligt stöd i PBL?

DP:n
Bevarar värden

- Naturmark
- Parkmark
- Gatubredder
- Publika verksamheter
- Skydd av träd/marskikt

EKOLOGI GRUPPEN

DP:n bevarar värden
Näsängen i Österåker



Bevara områden genom rätt markanvändning

- Viktiga värden på allmän platsmark
- Värden på kvartersmark är svåra att säkra långsiktigt
 - Prickmark
 - Skydd av träd
 - Skydd av marskikt/höjd

Möjliggör genom ytor

- Gör gator breda nog för träd och dagvattenhantering
- Planera för ytor för dagvattenrening inom kvartersmark
- Ge tillräcklig privat friyta
- Ge tillräcklig offentlig friyta
- Ge barnen nog med plats

EKOLOGI GRUPPEN

Hur kan ekosystemtjänsterna te sig?

: EKOLOGI
GRUPPEN

Försörjande ekosystemtjänster – matproduktion/stadsodling



: EKOLOGI
GRUPPEN

Reglerande ekosystemtjänster – pollinering

Fem principer för att gynna pollinerande insekter:

- blomning hela säsongen
- olika arter som blommar samtidigt
- en variation av blomfärger som attraherar en blandning av pollinatörer
- variation i blomform
- undvika fylldblommiga arter för att gynna pollinerande insekter

: EKOLOGI
GRUPPEN

Reglerande ekosystemtjänster – vattenrening/flödesreglering

Dagvatten - gårdsmiljö



: EKOLOGI
GRUPPEN

Reglerande ekosystemtjänster –flödesreglering



Terrängmodulerad
gräsmatta



Reglerande ekosystemtjänster –flödesreglering

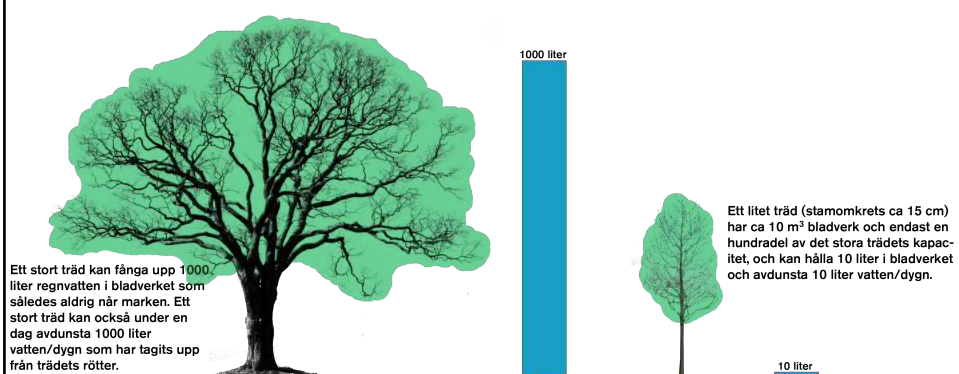


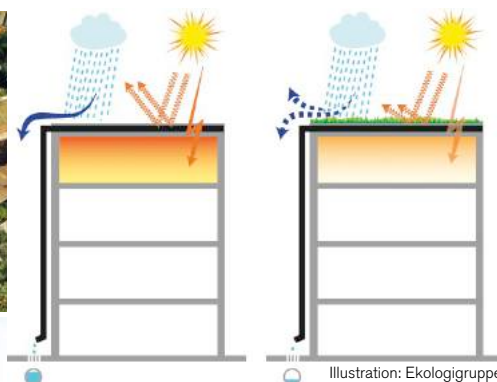
Illustration: Ekologigruppen AB

(Källa: A-M Fransson, SLU)

**EKOLOGI
GRUPPEN**

Reglerande ekosystemtjänster – vattenrening/flödesreglering

Vegetationstak



: EKOLOGI
GRUPPEN

Mångfunktionella ytor för att rymma ekosystemtjänsterna

Projektexempel

: EKOLOGI
GRUPPEN

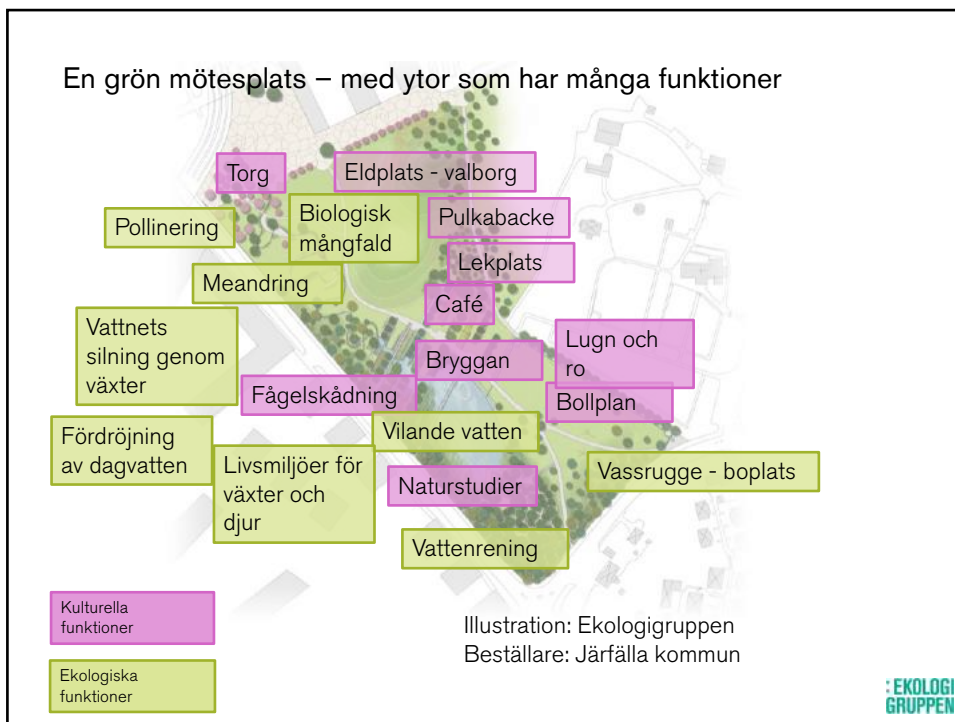


	ÄNGEN	EKBÄCKEN	BÄCKEN	DAMMEN	ALKÖRRET
BIOTOPER					
FUNKTIONER	<p>SOCIALA</p> <p>Spontanidrott, festplats, plats för valborgseld, sitta i solen, picknick, titta på folk, blomprakt</p>	<p>Fika, leka, folkiv, parkens hjärta.</p>	<p>Strosa, komma nära vatten, upplevelse av detaljer, parkens lunga.</p>	<p>Leka, bada, sola, picknick, titta på vatten.</p>	<p>Strosa, titta på vatten, spänning, upptäckarglädje.</p>
ÖKOLOGISKA	<p>Torräng. Rik blomning över lång säsong attraherar bland annat fjärilar, solitärbin och andra insekter. Flerstamiga bärande träd och buskar ger mat och skydd åt småfåglar.</p>	<p>Ekar i parken stärker ädelövsbeståndet långsiktigt på kyrkogården. Blåsippor och vitsippor, salamanderoövervintring i stensträngar. Vilda sädeslag, valmo och blåklint. Trämurar förses med boplatser för solitärbin.</p>	<p>Årstidsväxlingarna blir tydliga längs vattnet, växter och djur i grunt vatten, sedimentation, rening genom vegetation.</p>	<p>Växt och djurliv. Fiskar kan etablera sig genom att fiskägg flyttas med fåglar. Salamandrar och groddjur.</p>	<p>Säsong, växter och djur i grunt vatten, kväverening. Fukterande våtmark med rik flora och fauna. Insekter övervintrar i alsöcklar.</p>
PEDAGOGIK OCH KULTUR	<p>Utblickar över parken som helhet men också mot kyrka och omgivande stad. Elden som uråldrig tradition. Plats för evenemang som musik och teater i mindre skala, ett bygdespel eller liknande.</p>	<p>Ekbäckar, pedagogisk lek. Gamla sädeslag och åkerogräs kopplar till de odlingsmarker som en gång utgjort parkens omgivning.</p>	<p>Den stilserade meandrande bäcken tillhör jordbrukslandskapet med finkorniga jordar.</p>	<p>Fågelskädnig. Dammens läge gör att ljuset är fördelaktigt.</p>	<p>Upplevelse av detaljer, ursprungsnatur. Upptäckarglädje, studera växter och smådjur.</p>

En mångfald av biotoper och aktiviteter skapar liv – både biologiskt och socialt

Illustration: Ekologigruppen

Ekologi Gruppen





Inre hamnen Norrköping



Gestaltningförslag för bostadsgård i Inre hamnen Norrköping. Mål med uppdraget att gestalta ekosystemtjänster.
Illustration: Ekologigruppen
Beställare: Hyresbostäder Norrköping

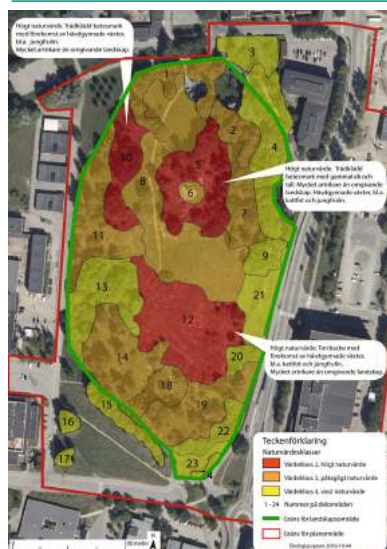
**EKOLOGI
GRUPPEN**

Ordet "multifunktionalitet" –
finns en baksida = dölja ytbrist!



Hur multifunktionellt kan det bli?

Man måste tänka själv också!



Höga naturvärden och multifunktionalitet

- Slitagekänsligt markskikt
- Svårt med föryngring
- Störningskänsliga arter

Ekologi
GRUPPEN

Hur multifunktionellt kan det bli?

Man måste tänka själv också!



Konflikter i användningen



Ekologi
GRUPPEN

Hur multifunktionellt kan det bli?

Man måste tänka själv också!



Högt slitage tar bort multifunktionaliteten



: EKOLOGI
GRUPPEN

Hur multifunktionellt kan det bli?

Man måste tänka själv också!

Det beror på...

Hur driften kommer
se ut

Hur stor platsen är

Hur många som
kommer använda
platsen

Vilka värden som
fanns där från början

Vad som finns i
omgivningen

Vad man vill få plats
med

: EKOLOGI
GRUPPEN

Att skapa förutsättningar för ekosystemtjänster i urban miljö

- Inga ekosystemtjänster utan ekosystem – naturen
- Ställ dig frågan: vad behöver platsen?
- Skapa mångfunktionella grönytor
 - Brist på gröna ytor i staden kräver en mångfunktionalitet
 - Traditionell parkmark kan utvecklas och förstärkas
- Fundera på hur långt mångfunktionaliteten ska dras?

Eleonor Häger
eleonor.hager@ekologigruppen.se – 08-525 201 22

**EKOLOGI
GRUPPEN**

**: EKOLOGI
GRUPPEN**